

CARACTÉRISTIQUES

- Base pour sortie de câbles (référence 8300020).
- Couleurs disponibles de plaque (se vend séparément, sous la référence 83000210X, ou X = couleur):
 - Noir (X=5)
 - Argent (X=6)
 - Blanc (X=7)
 - Blanc brillant (X=8)
- Finition affleurante avec les cadres de série ZS55 de jusqu'à 4 modules (vendu séparément, sous la référence 980000Y0X, ou Y= n° de modules, X = couleur).
- Les pattes d'ancrage sont optionnelles et se vendent séparément (Référence ZACZSCLA).
- Dimensions 55,5 x 55,5 x 12,4 mm.
- Profil bas: le cadre dépasse du mur de 9,5 mm
- Installation encastrée.

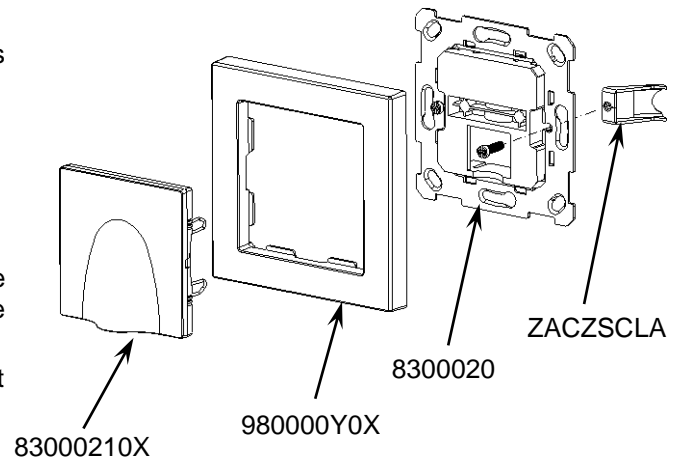


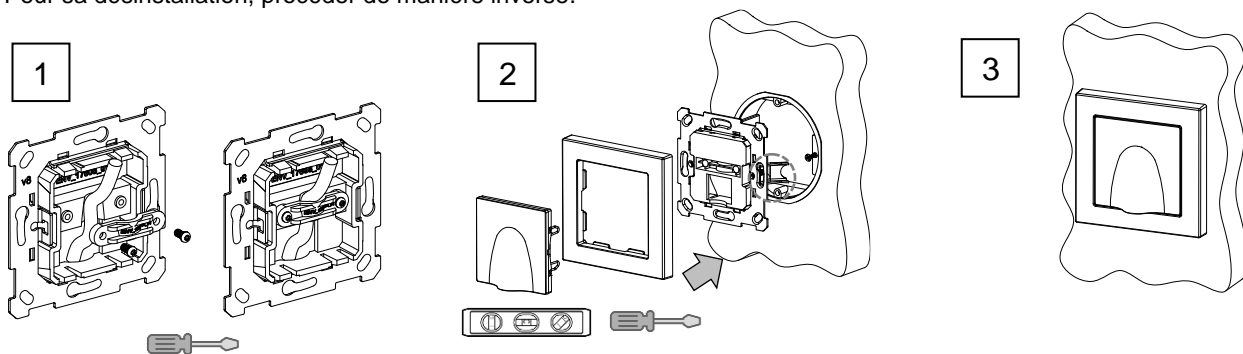
Figure 1. Sortie de câbles

SPÉCIFICATIONS GÉNÉRALES	
CONCEPT	DESCRIPTION
Température de travail	0 .. +40 °C
Température de stockage	-20 .. +55 °C
Humidité relative de fonctionnement	5 .. 95 % HR
Humidité de stockage	5 .. 95 % HR
Diamètre maximum du câble	10 mm
Degré de protection	IP20, milieu propre
Installation	Dispositif pour installation encastrée dans le boîtier du mécanisme
Poids	39 g
Matériel de la carcasse	PC+ABS FR V0 libre d'halogènes

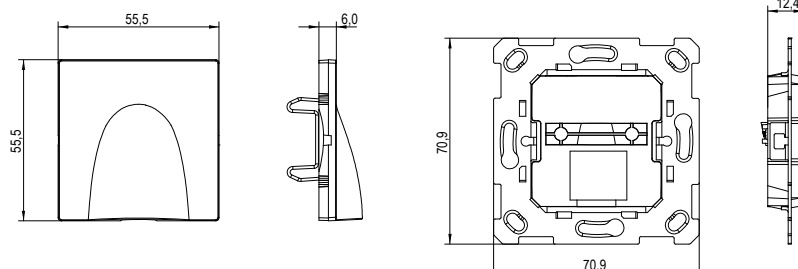
INSTRUCTIONS D'INSTALLATION

1. Introduire le câble à travers le mécanisme et le fixer avec le collier en utilisant les vis du mécanisme (max. 0,35 Nm)
2. Fixer la plaque métallique du mécanisme sur le boîtier encastré (carré ou rond), en utilisant les vis du boîtier (optionnellement il est possible d'utiliser des pattes de fixation). Assurez-vous que la plaque soit correctement nivelée.
3. Fixe le cadre ainsi que la plaque au mécanisme, en utilisant les clips.

Pour sa désinstallation, procéder de manière inverse.



DIMENSIONS (mm)



⚠ INSTRUCTIONS DE SÉCURITÉ ET NOTES ADDITIONNELLES

- Le dispositif doit être installé uniquement par des techniciens qualifiés en suivant les règles et normes exigées dans chaque pays.